

とまこまい広域農業協同組合×北海道森林組合連合会×農林中央金庫の連携企画

道産木材を使用した木製しゃもじプレゼント

道内で開催される「第44回全国育樹祭（10/9・10）」や、2021年から新たに制定される「木材利用促進月間（10月）」に合わせて、当JAで10/1～31に新米を購入（予約含む）された方を対象に抽選で200名様に、道産木材を使用した木製しゃもじをプレゼントいたします。

（詳細は「全国育樹祭新米キャンペーン応募はがき」をご覧ください）

地元の新米と合わせて、道産木材を使用した木製しゃもじもお楽しみください!!

また、お米のお供に、長くご利用いただけますと幸いです。

今回プレゼントする道産木材のしゃもじについて

表面



裏面



しゃもじは、北海道産の「セン（広葉樹）」を使用しています。

「セン」は主に高級家具や合板に使用されており、軽く軟らかく加工しやすい木材です。

しゃもじは白く木目がはっきりとしており、滑らかな手触りとなっています。

ぜひ手に取って、木の温もりを感じてください!!

～ロゴマークのご紹介～



「HOKKAIDO WOOD」は道産木材製品のブランド名称です。北海道の森林で産出された木材を用いて、道内で加工された製品を道産木材製品としております。



公式HP



「JForest（森林組合）」は、全国各地で森林づくりと持続可能な木材生産を進めている協同組合です。道内では79森林組合と北海道森林組合連合会が活動しています。

全国育樹祭とは…



2021年10月9日～10日開催予定

皇族殿下のご臨席を仰ぎ、全国植樹祭で天皇・皇后両陛下がお手植えされた樹木のお手入れ行事（苫小牧市・和みの森）や記念式典行事等を通じ、継続して森を守り育てていく大切さを伝える国民的な緑化行事です。道内では34年ぶり2度目の開催となります。



第44回全国育樹祭北海道実行委員会YouTubeチャンネル ↑

道産木材利用の重要性



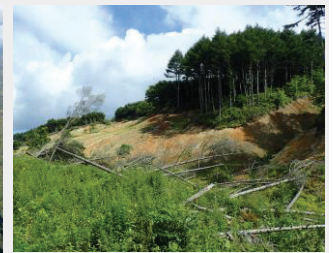
出典：「森林資源の循環利用を担う木材産業」（農林水産省）

(<https://www.rinya.maff.go.jp/j/kikaku/hakusyo/26hakusyo/pdf/5hon1-1.pdf>)

日本は国土面積の3分の2を森林が占める世界有数の森林国です。「国土保全」「水源かん養」「地球温暖化防止」などの森林の持つ多面的機能を継続的に発揮させるためには、「植える→育てる→使う→植える」というサイクル（森林資源の循環利用）が重要です。

胆振東部地震の被害と復旧について

2018年9月6日発生 of 北海道胆振東部地震により、安平町、厚真町、むかわ町などの山の斜面が崩壊し森林も大きなダメージを受けました。北海道庁や北海道森林組合連合会、苫小牧広域森林組合などが一体となり、被災森林の復旧と地域林業の振興に取り組んでいます。



【写真】胆振東部地震の被害を受けた森林

(左:全体)…各所に山肌が見られます(右:斜面崩壊地)

地材地消・地産地消のメリットとは…



地域で育った木材は、その地域の風土に最適な質になっています！
 地域のとれたて新鮮な食材を味わえます！
 地域の生産者の所得向上により地域活性化に貢献できます！

くらしに地域の木材や食材を意識的に取り入れ、より一層の地材地消・地産地消をしませんか？



【写真】苫小牧広域森林組合で製作した積み木
 (当JAの「生ハスカップ収穫祭」で子供たちが楽しみました)



【写真】当JAの特産品
 (お米) (メロン)